

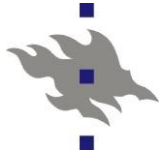


HELSINGIN YLIOPISTO  
HELSINGFORS UNIVERSITET  
UNIVERSITY OF HELSINKI

# Thesaurus Linguæ Græcæ peruskäyttö

Sami Yli-Karjanmaa 17.11.06

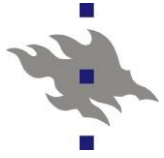
Teologinen tiedekunta



## Lisenssi

### n Poimintoja

- n kokonaisia tekstejä ei saa ladata
- n aineistoista ei saa tehdä varmuuskopioita
- n sallittua mm.: ”tekstinkäsittelytoiminnot, jotka selvästi tunnistettavissa tutkimustyöksi”
- n kiellettyä: aineistojen julkaisu, ”jos tällainen teksti ei selvästi heijasta editoijan aikaansaamaa merkittävää arvonlisää”
- n julkaisuissa mainittava, että TLG on aineistojen lähde ja että ne ovat © TLG & Regents of the University of California
- n TLG lupaa aineiston olevan käytettävissä 97 % ajasta; teknistä tukea max. 10 h/kk/HY



## Teknisiä seikkoja

- n Koneelta ei edellytetä paljoa, TLG:tä käytetään nettiselaimella (suositus: Internet Explorer, ks. s. 9)
- n Unicode-merkistöstandardin käyttö suositeltavaa (ks. jäljempänä): vaatii vähintään Windows 95:n; Mac: uusimmat toimivat
- n TLG:tä mahdollista käyttää kotoa käsin

# Unicode-kreikka näkymään: Internet Explorer

■  
■  
■

- n **Tools > Internet Options > Fonts**

- n Pudotusvalikko: **Latin based**

- n Windows XP:n mukana tulevat fontit

**Palatino Linotype** (ᾰβδγ ᾹΒΓΔ)

ja **Tahoma** (ᾰβδγ ᾹΒΓΔ)

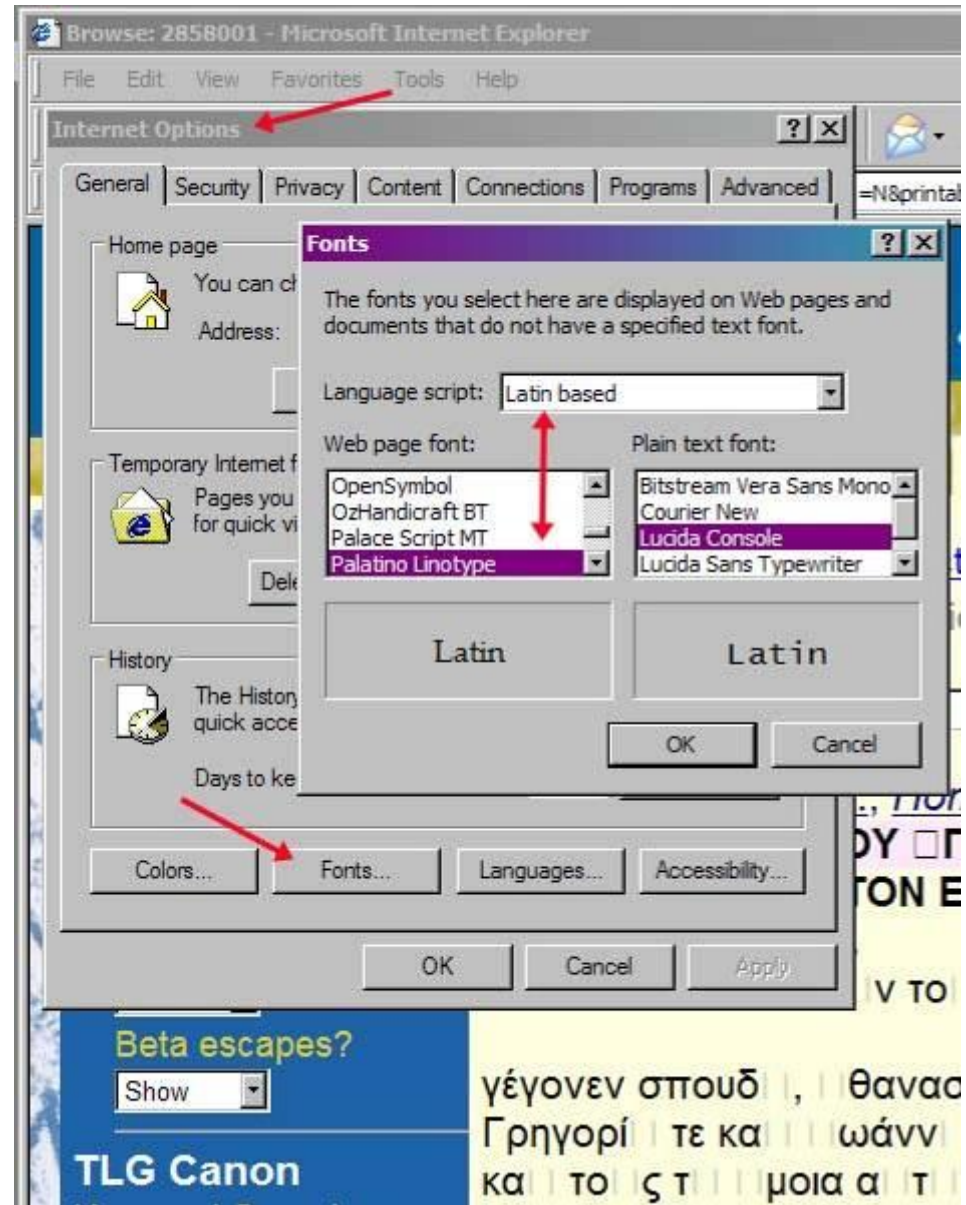
joissa kaikki tarvittava

- n Muita, ilmaiseksi netistä ladattavia:

- n [Galilee Unicode Gk](#) (ᾰβδγ ᾹΒΓΔ)  
(erittäin selvät henkäykset, ei ääkkösiä)

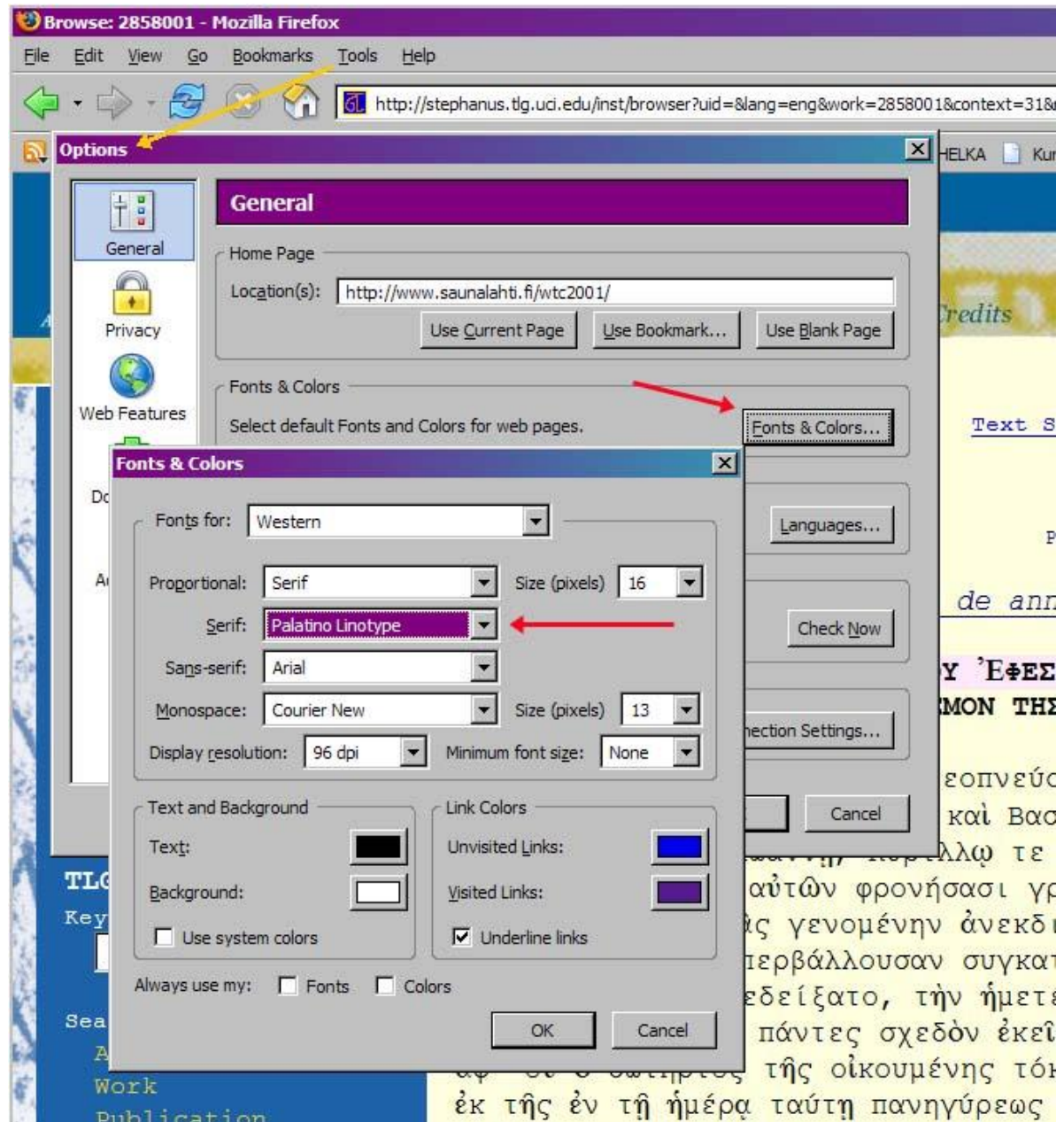
- n [Galatia SIL](#) (ᾰβδγ ᾹΒΓΔ)  
(latinalainen puoli identtinen Times New Romanin kanssa)

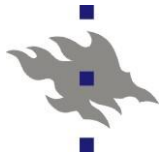
- n [Gentium](#) (ᾰβδγ ᾹΒΓΔ)  
(palkittu, tyylikäs fontti)



# Unicode-kreikka näkymään: Mozilla Firefox

- Mozilla huomaa IE:ia paremmin, että kyse ns. polytonisesta kreikasta, mutta se sekoittaa fontteja
- **Tools > Options > Fonts & Colors > Serif-kohtaan** esim. jokin edellä mainituista fonteista





## Aloitus

- n Mene osoitteeseen [www.tlg.uci.edu](http://www.tlg.uci.edu)
- n Jos et ole HY:n koneella, käynnistä VPN-yhteys
- n Klikkaa linkkiä **Institutions**, joka kuvassa merkattu punaisella nuolella

TLG - Microsoft Internet Explorer  
Address <http://www.tlg.uci.edu/>

- [Introduction](#)
- [General Information](#)
- [The TLG® team](#)
- [TLG-I](#)
- [The Beta Code Manual](#)
- [TLG Unicode Proposals](#)
- [Beta to Unicode Quick Guide \(5/25/05\)](#)
- [CD ROM Software](#)
- [A&C to printed Canon](#)
- [CD ROM D Authors](#)
- [CD ROM E Authors](#)
- [New in TLG E](#)
- [Post-TLG E \(web only\)](#)
- [Subscriptions](#)
- [How to Subscribe](#)
- [Order Form](#)
- [Search the Online TLG®](#)

**Subscribers:**

- [Institutions](#)
- [Individuals](#)

**THE SAURUS LINGUAE GRAECAE**  
A Digital Library of Greek Literature

The Thesaurus Linguae Graecae (TLG®) is a research center at the [University of California, Irvine](#). Founded in 1972 the TLG has already collected and digitized most literary texts written in Greek from Homer to the fall of Byzantium in AD 1453. Its goal is to create a comprehensive digital library of Greek literature from antiquity to the present era.

Since 1985, the TLG® Digital Library has been disseminated in CD ROM format. The [most recent edition](#) ( TLG E) was released in February 2000 with 76 million words of text.

In April 2001, the TLG® became available Online to subscribing [institutions](#) and [individuals](#). The web version currently provides access to 3,700 authors and 12,000 works, approximately 91 million words. It is updated quarterly with [new authors and works](#).

Information about the authors and works included in the TLG Library is stored in a database, known as the [Canon of Greek Authors and Works](#). The full Canon is open to the public and can be [searched on this site](#).

Non-subscribers can access an abridged/trial version of the TLG® corpus (click on [Try out the Online TLG®](#)). The abridged version has the same search capabilities as the full version but allows browsing and searching with a [representative selection of texts](#).

This web page is designed to provide general information and answers to frequently asked questions about the TLG®.

This page has been viewed **455992** times  
Counter supplied by [WebCounter](#)

For general information or questions, please contact the [TLG](#) ([tlg@uci.edu](mailto:tlg@uci.edu))



## Kreikan esitystapa

- n Suositus: valitse kohdan "B. Input in Beta..." ja valitse pudotusvalikosta unicode-merkistöstandardi ([www.helsinki.fi/teol/hyel/opiskelu/kl20/kamu/unicode.html](http://www.helsinki.fi/teol/hyel/opiskelu/kl20/kamu/unicode.html))
- n Myös esim. vanhan SPlonicin käyttö mahdollista mutta riesana ylimääräiset sanavälit selaimessa (poistuvat kopioitaessa teksti tekstinkäsittelyohjelmaan)
- n Tekstin syöttö hauissa tapahtuu B-vaihtoehdossa latinalaisin merkein, oletusarvoisesti ns. beeta-koodauksen mukaisesti

α β γ δ ε ζ η θ ι κ λ μ ν ξ ο π ρ σ ς τ υ φ χ ψ ω	/ \ ^ ' °
a b g d e z h q i k l m n c o p r s s t u f x y w	/ \ = ) (   +

# Haku kirjoittajan & teoksen perusteella

- Seuraavaksi tullaan (myös **Search by Author** -linkistä vasemmalla) kirjoittajahakuun. Jos tiedät kirjoittajan TLG-numeron, nopein tapa etsiä on kirjoittaa se ruutuun ja klikata **search**. Myös nimen voi kirjoittaa, mutta jos et ole varma kirjoitusasusta, kannattaa hakea listauksesta eli klikata jotain kohdan **Or select by letter** linkeistä.
- Tuloksena saat kirjoittajan nimen, luonnehdinnan, elinajan ja asuinpaikan. Klikkaa linkkiä **Show works**.
- Etsi teoslistauksesta haluamasi teos. Jos klikkaat **Browse**, saat näkyviin teoksen alun. Useimmiten etsinet tiettyä kohtaa, jolloin kannattaa klikata **View text structure**, josta avautuu teoksen hierarkinen jaottelu. Jaottelussa olevat **expand**-linkit vievät alemmille hierarkiatasoille.

Search the Canon by Author Help

reset search

Author Name or Canon Author #

Or select by letter [A](#) [B-D](#) [E-G](#) [H-L](#) [M-O](#) [P-R](#) [S-T](#) [U-Z](#)

**Result (1)**

1. **PINDARUS** Lyr. {0033  Click to search}  
6-5 B.C.  
Geographic epithet: Boeotus  
[Show works](#)

**Kirjoittajan TLG-numero**

1. [PINDARUS](#)  
**Olympia** {0033.001  Click to search}  
([Browse](#)) ([View text structure](#))  
Encom., Lyr.  
H. Maehler (post B. Snell), *Pindari carm*  
56, 58.  
Word Count: 6,102  
[Online translation](#)

2. [PINDARUS](#)  
**Pythia** {0033.002  Click to search}  
([Browse](#)) ([View text structure](#))  
Encom., Lyr.  
H. Maehler (post B. Snell), *Pindari carm*

**Teoksen TLG-nro**



## Sanakirjat

- n Kun vasemman reunan **Perseus links?** -valikossa on jokin muu valinta kuin No links, jokainen tekstin sana toimii linkkinä ns. Word Study Tooliin, jossa puolestaan on linkit mm. kahteen eri laajuiseen Liddell-Scottin sanakirjaan (LSJ ja Middle Liddell)
- n Word Study Tool ja valittu sanakirja avautuvat kumpikin omaan ikkunaan; kun käyttää selaimena Internet Exploreria, sanakirja avautuu aina *samaan* ikkunaan, kun taas esim. Mozilla Firefox avaa joka kerta uuden sanakirjaikkunan (vanhemmat versiot) tai uuden välilehden (uudemmat)
- n Klikkaamalla linkkiä **Configure display** lähellä sanakirjaikkunan vasenta yläkulmaa pääset valitsemaan, että kreikkalainen teksti näkyy kreikk. kirjaimin kuten oikealla: valitse kohta **Unicode (UTF-8) with pre-combined accents** avautuvan sivun **Greek display** -kohdassa (tai jokin muu jos niin haluat)

Settings  
Greek display? Unicode  
Lines per page? 31  
Perseus links? Tufts

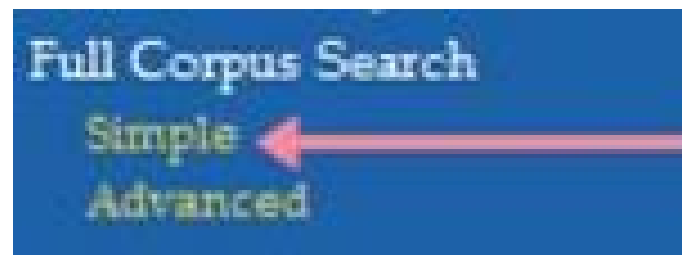
**Pindarus** Lyr., *Nemea*. {0033.003}  
{2I}2 εἰ γὰρ ἅμα κτεάνοις πολλὰ  
κῦδος, οὐκ ἔστι π ρόσωθεν θνατ  
ἄλλας ἐφάπασθαι ποδοῖν.  
ἀστυγία δὲ οὐλεσ

κῦδος	glory, renown	Entry in <a href="#">LSJ</a> or <a href="#">Middle Liddell</a> or <a href="#">Slater</a> or <a href="#">Autenrieth</a>			
κῦδος	neut <a href="#">nom</a> sg				
κῦδος	neut <a href="#">voc</a> sg				
κῦδος	neut <a href="#">acc</a> sg				
<a href="#">Frequency by Authors</a>		<a href="#">Greek Word Search</a>			
Corpus	Words	Max. Inst.	Freq./10K	Min. Inst.	Freq./10K
Greek Texts	4844038	126	0.26	126	0.26

[κῦδος](#), εος, τό.  
  
A. *glory, renown*, esp. in war, [ὡς ἂν μοι τιμὴν . . . καὶ κ.](#) [17.251](#); Ἔκτορι κ. [ὄπαζεν](#) (sc. [Ἀπόλλων](#)) [16.730](#); [ὄπλο](#) [ἀρέσθαι](#) to win *glory*, [12.407](#), etc.; [κῦδεϊ γαίω](#)ν [1.405](#), [S](#) [Achaean](#)s, of [Odysseus](#), [9.673](#), [Od.12.184](#); of [Nestor](#), [Il.1](#) [Alc. Supp.23.13](#), [Hdt.7.8.ά](#), [Democr.215](#), [Pi.P.2.89](#), al., a mock-heroic line, [Ar.Eq.200](#); never in Att. Prose.



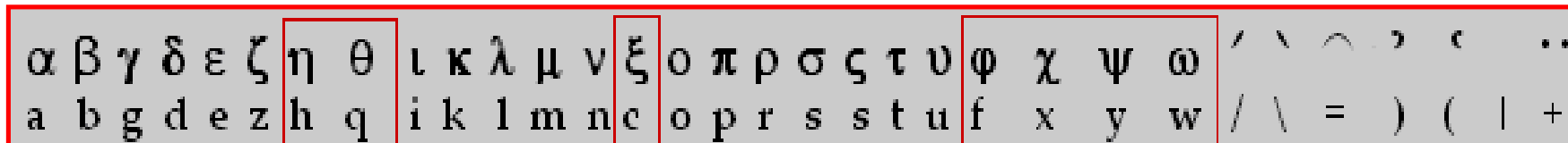
## Yksinkertainen sana-/fraasihaku



n näppäimistöltä

Search for:

Your browser is currently in Beta input mode.



n tai näppäimistökuvaakkeesta esiinsaadulla näppiksellä hiirtä käyttäen:

## Word Index ja Textual Search

n **Word Index** -haku hakee ja listaa annetut kaikkia ehdot täyttävät sanat eri muotoineen; niistä ruksataan halutut ja klikataan **Selected**

n hyödyllinen esim. jos hakee harvinaista sanaa, jolla on lähes samoja muotoja kuin jollain yleisellä sanalla

n tässäkin sanat linkkejä Word Study Tooliin, jos ko. valinta tehty (ks. s. 9)

n **Textual Search** hakee suoraan annetut ehdot täyttäviä sanoja koko TLG:stä ja listaa tekstikohtia, joissa ne esiintyvät

n Kumpikin on käytettävissä sekä yksinkertaisessa että tarkennetussa haussa

n Klikkaa linkkiä **Browse** hakutulostauksessa, niin pääset ko. kohtaan ko. tekstiä

Search for ψυχο:

287 matching words found in index (totalling 3545 instances)  
To select multiple words, use click on Unix, control-click on PC, comm  
[Ab](#)

All Words Selected

**Words to search**

- ψυχοανακάλυπτος (1)
- ψυχοβλαβεί (1)
- ψυχοβλάβειαν (1)
- ψυχοβλαβείας (1)
- ψυχοβλαβείς (7)
- ψυχοβλαβέει (13)


Search for ψυχο:

1. [Homerus Epic., Ilias.](#) {0012.001} (8 B.C.) Book 5 line 795. [Browse](#)  
εἶρε δὲ τὸν γε ἄνακτα παρ' ἵπποισιν καὶ ὄχεσφιν  
{2>}2 ἔλκος ἀναψύχοντα τό μιν βάλε Πάνδαρος ἰῶ.  
{2>}2 ἰδρῶς γάρ μιν ἔπειρεν ὑπὸ πλατέος τελαμῶνος
2. [Homerus Epic., Ilias.](#) {0012.001} (8 B.C.) Book 11 line 621. [Browse](#)  
{2>}2 ἵππους δ' Εὐρυμέδων θεράπων λίε τοιο γέροντος  
{2>}2 ἔξ ὄχεων· τοὶ δ' ἰδρῶ ἀπεψύχοντο χιτώνων  
{2>}2 στάντε ποτὶ πνοίην παρὰ θῆν' ἄλός· αὐτὰρ ἔπειτα
3. [Homerus Epic., Ilias.](#) {0012.001} (8 B.C.) Book 13 line 84. [Browse](#)




## Tarkennettu haku

- n **W/non alphabetic chars** viittaa mahdollisuuteen hakea tekstin seassa olevaa metadataa (lisätietoja klikkaamalla ko. linkkiä)
- n **Wildcard search** viittaa ns. yleismerkkien käyttöön; niistä ks. [erillinen tiivistelmä](#)
- n **Specify author ja and/or work** -kohdissa voit rajata haun tiettyyn kirjoittajaan ja teokseen
- n **In proximity with** mahdollistaa 2-3 sanan etsimisen lähellä toisiaan tai toisensa pois sulkien loogisia AND-, OR- ja NOT-operaattoreita käyttäen
- n **Or (same text as)** tarkoittaa suunnilleen ”*tai jos ei edellä oleva niin...*”; kolmannen sanan kohdalla pallukan laittaminen tähän kohtaan etsii *joko* 1.-2. sanaa *tai* ko. kolmatta

**Advanced Text Search**  Help


Word Index | Textual Search

Search for:   [w/non alphabetic chars](#)   
 [wildcard search](#)


Your browser may not allow input in Greek: use transliteration or Beta Code.  
Specify author? (0 for all)  and/or work? (0 for all)

**In proximity with**

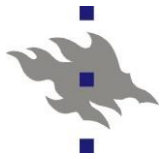
*Second word (optional):*  
 and  except  or (same text as) \*\*  none  
within  lines  near  first word.

for:   [w/non alphabetic chars](#)   
 [wildcard search](#)

*Third word (optional):*  
 and  except  or  or (same text as) \*\*  none  
within  lines  near  first word.

for:   [w/non alphabetic chars](#)   
 [wildcard search](#)

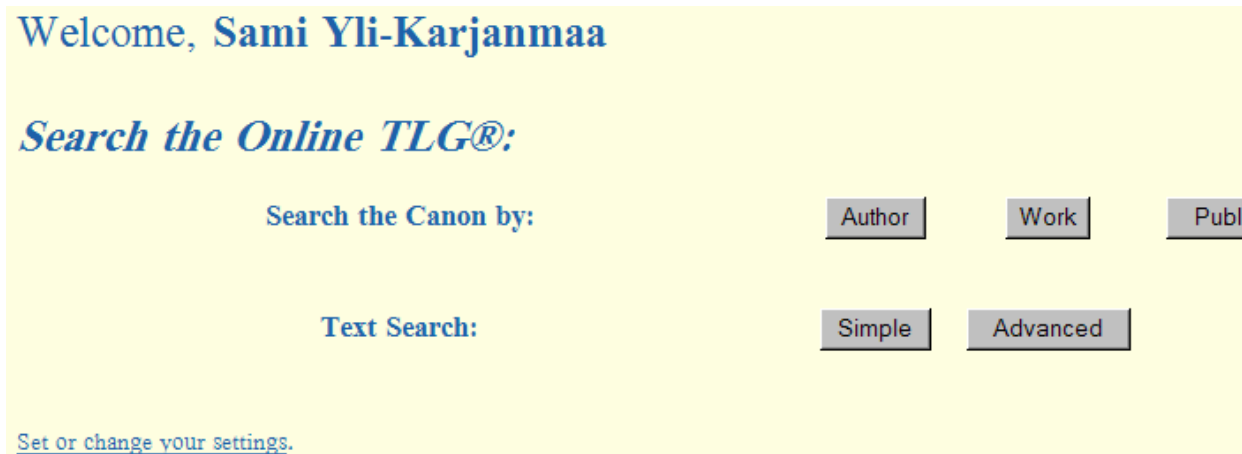
\*\* or (same text as) option available for textual searches only

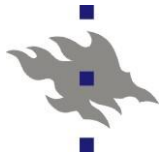


## Oman profiilin luonti



- n Klikkaa **User Profile**
- n Klikkaa linkkiä **Click here to set up a username and password** ja anna tarvittavat tiedot
- n Aina kirjaututtuasi sisään tulet alla olevaan näkymään, jonka alareunan linkistä **Set or change your settings** pääset muuttamaan omia asetuksiasi mm. hakutulosten näkymisen (esim. sanakirjalinkit) osalta: kaikki täällä valitut asetukset aina voimassa, kun olet kirjautuneena sisään





## Etäkäyttö

- n Yleistietoa etäkäytöstä [TVT-ajokorttimateriaalissa](http://kampela.it.helsinki.fi/apumatti/lcms.php?am=904-904-1&page=2723)  
(<http://kampela.it.helsinki.fi/apumatti/lcms.php?am=904-904-1&page=2723>)
- n Siellä linkki HY:n ohjelmajakeluun, josta ladataan ja asennetaan VPN-niminen (= OpenVPN) ohjelma
- n Käynnistä asennustiedosto ja seuraa ohjeita sivulla  
[http://www.helsinki.fi/atk/yhteydet/hy-vpn/win\\_asennus.html](http://www.helsinki.fi/atk/yhteydet/hy-vpn/win_asennus.html)
- n Ennen TLG:n käyttöä kirjaudutaan OpenVPN:llä yliopiston verkkoon, jolloin kone saa HY:n IP-avaruuteen kuuluvan osoitteen ja TLG:hen pääsy mahdollistuu; ks. tarkemmin TVT-ajokorttimateriaali