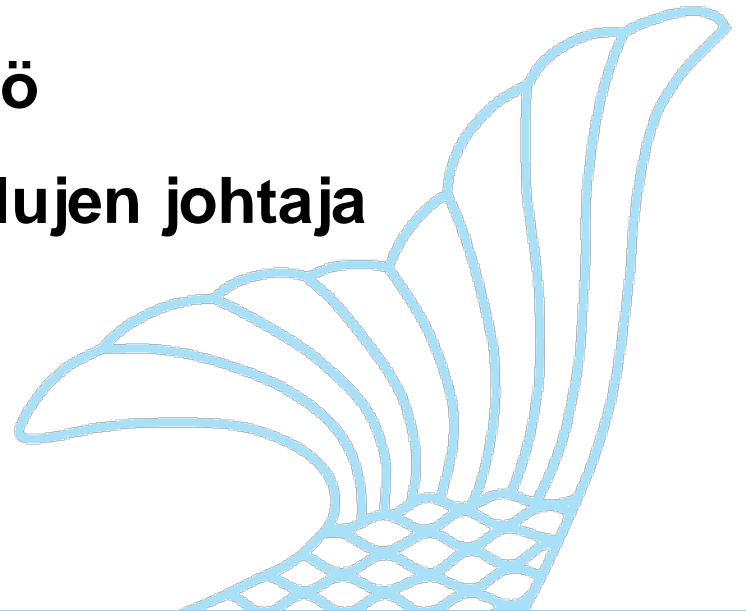




Mielenterveystyö osana Vantaan kaupungin terveydenhuoltoa

Timo Aronkytö

Terveyspalvelujen johtaja





Mielenterveystyö osana Vantaan kaupungin terveydenhuoltoa

- Mikä Vantaata vaivaa?
- ”Vantaalaisen hyvä mieli”:
Vantaan kaupungin ja HYKS-sairaanhoidon alueen mielenterveyspalveluiden kehittämissuunnitelma 2008 – 2010
- Psykiatrian erikoissairaanhoidon on panostettu Vantaalla(kin)
- Psykososiaalinen matalan kynnyksen kohtaamispaikka – Miepä-keskus



Kaste-ohjelman indikaattorit

(Vantaa vs. Espoo, Tampere, Turku, Oulu ja koko maa)

1. Kodin ulkopuolelle sijoitetut 0-17 v
2. Koulutuksen ulkopuolelle jääneet 17-24 v
3. Toimeentulotukea pitkäaikaisesti saaneet 18-24 v
4. Pitkäaikaistyöttömät
5. Alkoholijuomien myynti



Kodin ulkopuolelle sijoitetut 0-17 v (% vastaavanikäisistä)

Espoo	1.0
Tampere	1.5
Turku	1.8
Oulu	1.4
Vantaa	1.5
Koko maa	1.2



Koulutuksen ulkopuolelle jääneet 17-24 v (% vastaavanikäisistä)

Espoo	12.4
Tampere	9.5
Turku	11.2
Oulu	8.9
Vantaa	17.1
Koko maa	11.7



Toimeentulotukea pitkäaikaisesti saaneet 18-24 v (% vastaavanikäisistä)

Espoo	1.5
Tampere	2.2
Turku	2.0
Oulu	1.5
Vantaa	4.3
Koko maa	2.4



Pitkäaikaistyöttömät (% työttömistä)

Espoo	28.1
Tampere	27.4
Turku	21.5
Oulu	20.4
Vantaa	29.6
Koko maa	24.0



Päihdehuollon avopalveluissa asiakkaita / 1000 as.

Espoo	6.9
Tampere	8.2
Turku	8.5
Oulu	10.4
Vantaa	8.1
Koko maa	9.5



Päihdehuollon laitoksissa hoidossa olleet asiakkaat / 1000 as.

Espoo	6.3
Tampere	4.8
Turku	3.5
Oulu	3.3
Vantaa	4.9
Koko maa	3.3



Päihdehuollon asumispalveluissa asiakkaita / 1000 as.

Espoo	0.9
Tampere	3.8
Turku	4.3
Oulu	1.3
Vantaa	1.7
Koko maa	1.0



Itsemurhat / 10 000 asukasta

- Oulu 2.7
- Turku 2.3
- Tampere 2.2
- Vantaa 2.0
- Espoo 1.7



Tahdosta riippumattomaan psykiatriseen hoitoon lähetetyt (% / as.)

- Tampere 0.23 %
- Oulu 0.22 %
- Vantaa 0.17 %
- Espoo 0.12 %



Ongelmat

- Nuorten ja nuorten aikuisten pahoinvointi ja syrjäytyminen
- Pitkäaikaistyöttömyys
- Päihdehuollon suuret nettokustannukset (suhde ongelman esiintyvyyteen?)
- Työikäisten masennus
- 18-24 vuotiaiden psykiatrisen laitoshoidon suuri määrä
- Psykiatrisen laitoshoidon hoitopäivien suuri määrä



Vantaalaisen hyvä mieli

Vantaan kaupungin ja HYKS-sairaanhoidtoalueen
mielenterveyspalveluiden kehittämissuohjelma 2008 - 2010





Vantaan mielenterveyspalveluiden kehittämisohjelma

Kaupunginvaltuuston sitova tavoite vuodelle 2007

Vantaan kaupungin ja HUS-sairaanhoidopiirin mielenterveys- ja päihdeasiain yhteistyö elin, Psyko-työryhmä, ohjasi valmistelua

Valmistelussa mukana kaikki sos.- ja terv.toimen tulosalueet ja HYKS/HUS-psykiatrian erikoisalajat



Vantaan mielenterveyspalveluiden kehittämisohjelma - painopisteet

Ennaltaehkäisevä työ ja avohoidon toimet

Palvelujärjestelmän osa-alueet, joissa on todettu kehittämisen ja tehostamisen tarvetta – käytäntölähtöisyys

1. Mielenterveyspalveluiden avohoidon järjestäminen perusterveydenhuollon ja erikoissairaanhoidon yhteistyönä
2. Lasten ja nuorten mielenterveystyön kehittäminen
3. Vaikeiden mielenterveyshäiriöiden tehostaminen ja kuntouttavan asumisen järjestäminen



Sateenvarjo-projektin aloittaman työn jatkuminen

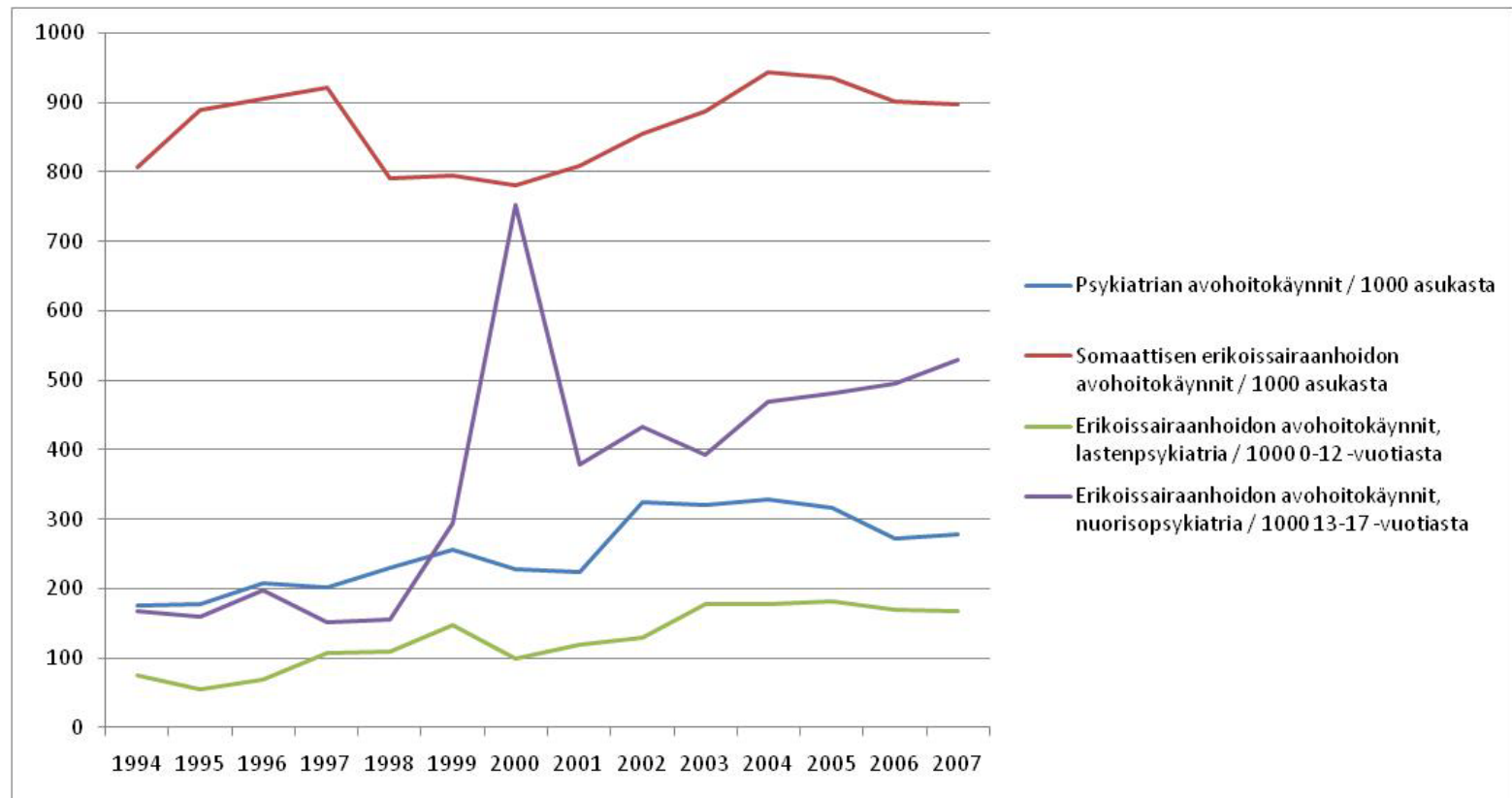
2009 perustetaan peruspalveluiden mielenterveyskeskus (mielenterveystyön osaamiskeskus) jatkamaan Sateenvarjoprojektin aloittamaa työtä.

Keskuksen tavoitteet:

1. lisätä peruspalveluihin psykiatrian asiantuntemusta, mikä lisää yhteistyön sujuvuutta ja perusterveydenhuollon ja erikoissairaanhoidon välillä.
2. koordinoida kaupungin omia mielenterveys palveluita, tukea yhteistyötä 3:n sektorin organisaatioiden, tutkimuslaitosten ja yliopistomaailman kanssa
3. edistää ja koordinoida mielenterveystyön koulutusta koko Vantaan sosiaali- ja terveyden huollon toimialalla yhteistyössä koulutusyksikön kanssa.
4. seurata ja kehittää mielenterveystyön laatua kunnassa.



Psykiatrian erikoissairaanhoidon on panostettu Vantaalla(kin)



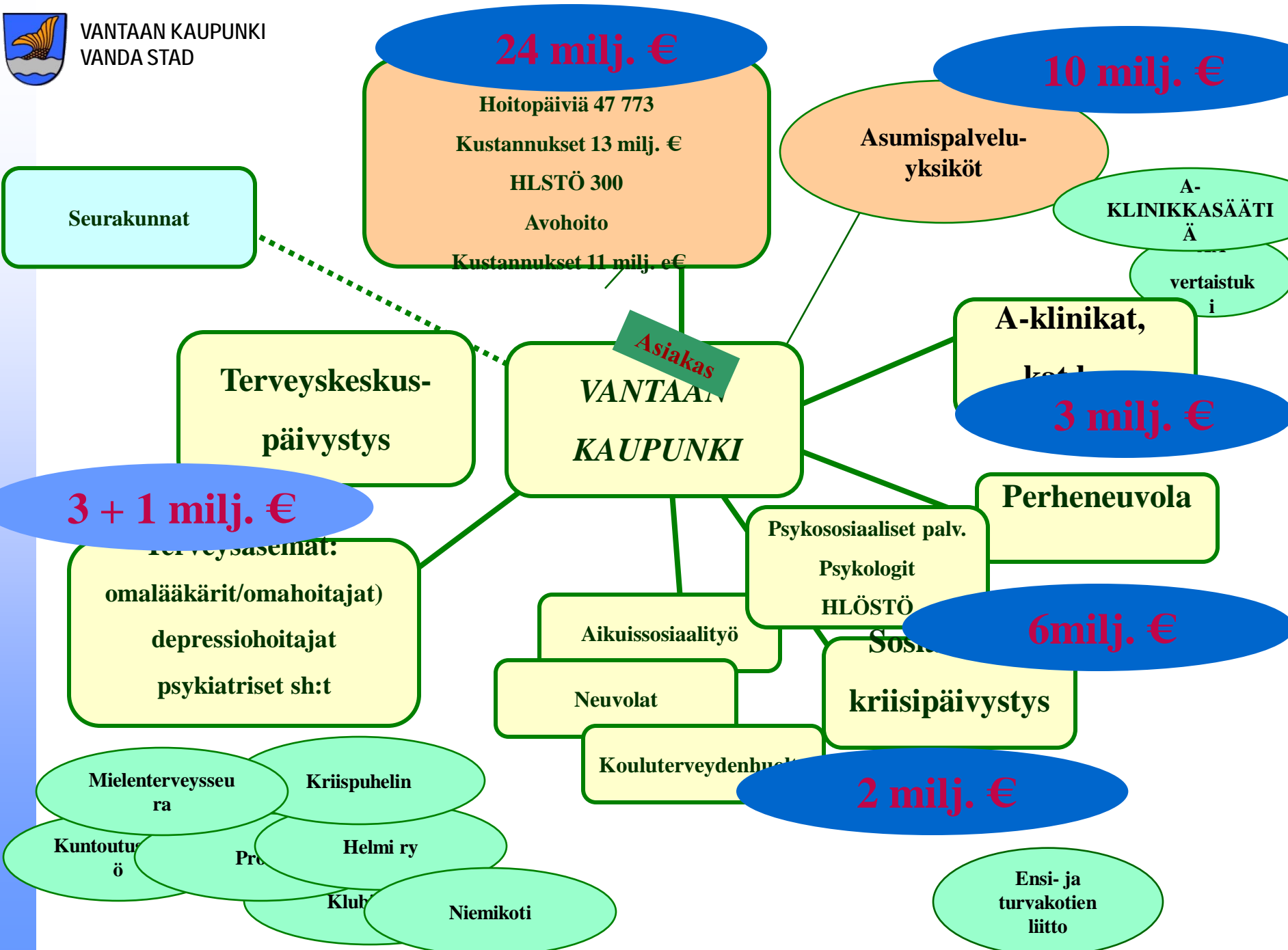


Psykiatriset kustannukset Peijaksen alueella v. 2006

Kokonaiskustannukset ovat 25,7 milj. €

- avohoidon kustannukset 7 milj. € eli 28 % kokonaismenoista; tavoite pitäisi olla 36-40 %
- sairaalahoidon kustannukset 18 milj. €
 - näistä 45-50 % kohdentuu pysyväis- hoitopäätöksellä oleviin potilaisiin

Lisäksi erilaisista asumispalveluista aiheutuu n. 6 milj. €
kustannukset



24 milj. €

Hoitopäiviä 47 773

Kustannukset 13 milj. €

HLSTÖ 300

Avohoito

Kustannukset 11 milj. e€

10 milj. €

Asumispalveluyksiköt

A-KLINIKKASÄÄTIÄ

vertaistuki

Seurakunnat

Terveyskeskuspäivystys

VANTAAN KAUPUNKI

Asiakas

A-klinikat,
kotipalvelut

3 milj. €

3 + 1 milj. €

Perheneuvola

6 milj. €

Psykososiaaliset palvelut:
Psykologit
HLÖSTÖ
Sosiaaliohjaajat
koulut
kirkko
kirkon seurakunta
kirkon seurakunta
kirkon seurakunta

kriisipäivystys

2 milj. €

Aikuissosiaalityö

Neuvolat

Kouluterveydenhuolto

Ensi- ja turvakotien liitto

Mielenterveysseura

Kriisipuhelin

Kuntoutuskeskus

Pro

Helmi ry

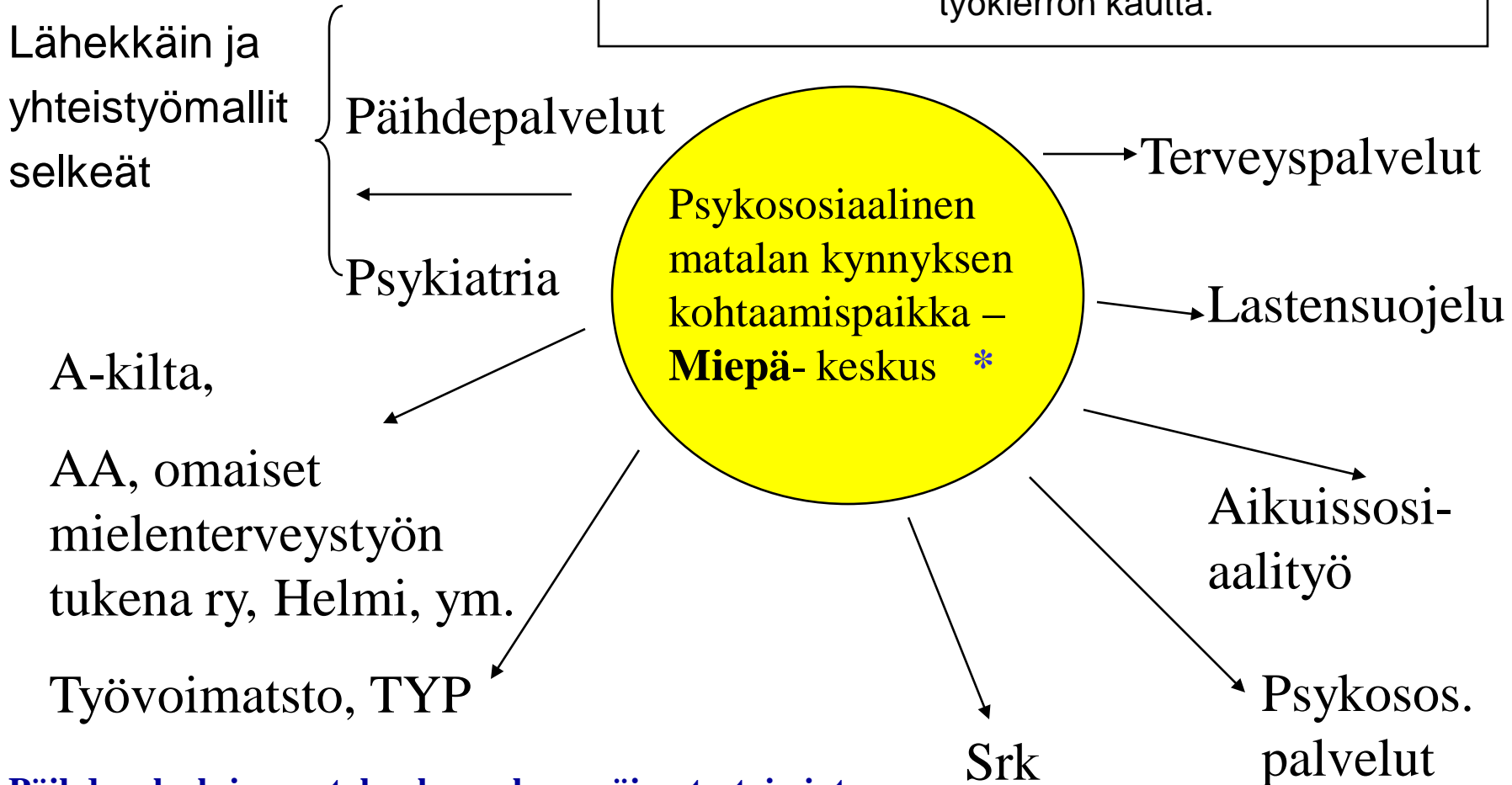
Klub

Niemikoti



Hyvinvointiverkko

Kohtaamispaikalla on laaja-alainen, kokenut, määrällisesti riittävä henkilökunta. Ainakin puolet kohtaamispaikan työvoimasta tulee em. yksiköistä työkierron kautta.



Päihdepalvelujen matalan kynnyksen päivystystoiminta jatkuu ja muutenkin palvelut jatkavat entisellä rakenteella

* Esim.. Jumbo ja Myyrmanni/Myyrinki